

MAINTENANCE

Monitorowanie stanu systemu




DLA RYNKÓW:





Life Solutions




Energy Solutions



Track Advance
Recipe



Track Advance
Cip & Sip


Track Advance
Production


Track Advance
Maintenance


Track Advance
Energy


Track Advance
Genealogy

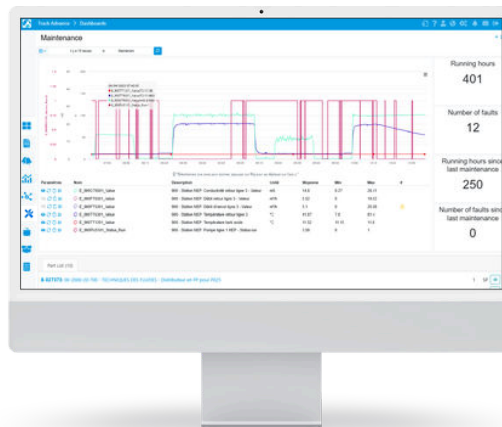

Track Advance
Connector

UTRZYMANIE OPARTE NA DANYCH

Nadmierne wibracje, skrajne temperatury i zużyte podzespoły potrafią długo pozostawać niewidoczne - **aż do momentu, gdy przeradzą się w kosztowne, trudne do przewidzenia przestoje.**

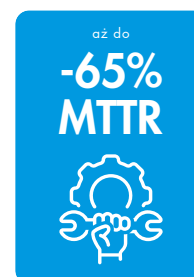
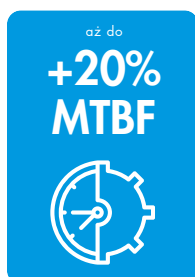
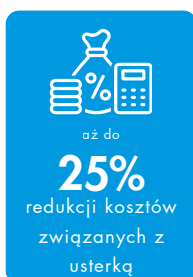
Track Advance Maintenance **zapewnia pełną, stałą widoczność kondycji urządzeń, wychwytuje nieprawidłowości na długo przed ich eskalacją oraz wskazuje idealny moment na wymianę części.**

Dzięki temu utrzymanie ruchu staje się przewidywalne, skuteczne i oparte na danych – zamiast reakcji na awarie.



STAN SPRZĘTU W SKRÓCIE

- ✓ Raporty dotyczące stanu technicznego urządzeń: zaworów, pomp, mieszadeł
- ✓ Gromadzenie danych fizycznych: wibracji, temperatury, uszczelnień, precyzji
- ✓ Charakterystyka defektów i usterek: niewspółosiowość, wady łożysk, kawitacja
- ✓ Powiązanie danych produkcyjnych z pomiarami fizycznymi
- ✓ Kontekstowe ujęcie defektów na podstawie warunków pracy
- ✓ Panel „Smart Spare Parts” umożliwiający optymalne planowanie



KONTROLUJ SWÓJ SPRZĘT I ZMINIMALIZUJ RYZYKO

- ✓ Monitoruj stan swojego sprzętu w czasie rzeczywistym
- ✓ Analizuj dane i i opisuj znalezione problemy
- ✓ Określ optymalny czas na wymianę części zamiennych
- ✓ Prognozuj awarie, aby zminimalizować nieprzewidziane przestoje
- ✓ Zminimalizuj wydatki dzięki zoptymalizowanemu planowi utrzymania

