

# MAINTENANCE

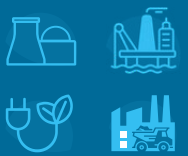
Condition monitoring




## POUR VOS MARCHÉS





Life Solutions




Energy Solutions


  
**Track Advance**  
Recipe


  
**Track Advance**  
Cip & Sip

  
**Track Advance**  
Production

  
**Track Advance**  
Maintenance

  
**Track Advance**  
Energy

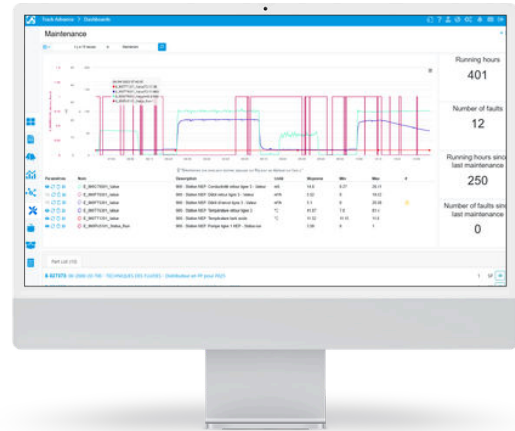
  
**Track Advance**  
Genealogy

  
**Track Advance**  
Connector

## LA MAINTENANCE PILOTÉE PAR LA DONNÉE

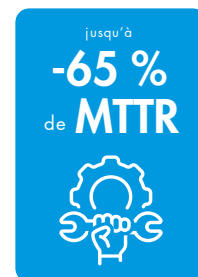
Entre vibrations anormales, températures critiques et pièces usées, **les défauts mécaniques se cachent jusqu'à provoquer des arrêts coûteux et compliqués à prévoir.**

Track Advance Maintenance vous donne une **vision claire et continue de l'état de santé de vos équipements**, détecte les anomalies avant qu'elles ne deviennent des problèmes et vous aide à **planifier le remplacement des pièces au moment optimal**. Une solution pour passer du réactif au correctif.



## LA SANTÉ DE VOS ÉQUIPEMENTS EN UN COUP D'ŒIL

- ✓ Rapports de l'état de santé de vos équipements : vannes, pompes, agitateurs
- ✓ Acquisition des données physiques : vibrations, thermique, étanchéité, précision
- ✓ Caractérisation des défauts : désalignement, défauts de roulement, cavitation
- ✓ Association des données de production aux données physiques
- ✓ Prise en compte du fonctionnement de vos équipements pour contextualisation
- ✓ Tableau de bord *Smart Spare Parts* pour une planification optimale



## DU RISQUE À LA MAÎTRISE DE VOS ÉQUIPEMENTS

- ✓ Suivez l'état de santé de vos équipements en temps réel
- ✓ Interprétez les données et contextualisez les défauts
- ✓ Déterminez le meilleur moment pour remplacer vos pièces de rechange
- ✓ Anticipez les pannes pour réduire les arrêts imprévus
- ✓ Réduisez vos coûts en mettant en place un plan de maintenance optimisé

