

ENERGY

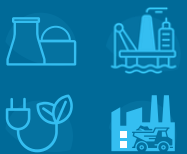
Gestión del consumo energético




PARA SUS MERCADOS





Life Solutions




Energy Solutions



Track Advance
Recipe



Track Advance
Cip & Sip


Track Advance
Production


Track Advance
Maintenance


Track Advance
Energy

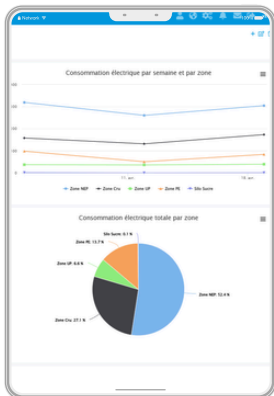
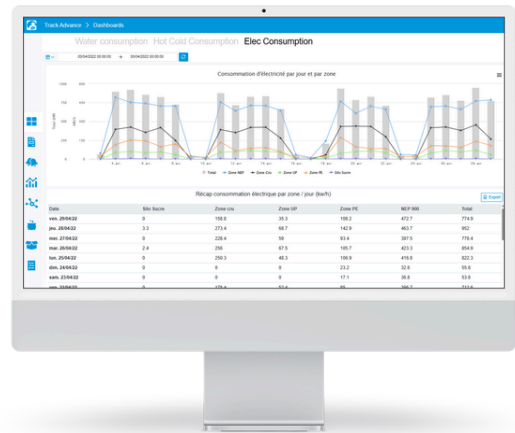

Track Advance
Genealogy


Track Advance
Connector

CLARIDAD ENERGÉTICA PARA DECISIONES ÁGILES

Sin parámetros de referencia ni alertas configuradas, las desviaciones pasan desapercibidas, lo que resulta en **operaciones con un alto consumo energético que no se identifican a tiempo.**

Con Track Advance Energy, **consolide sus datos, compare líneas de producción y equipos, y reciba alertas de sobreconsumo** mediante paneles y notificaciones personalizadas. Aproveche los datos como un activo para minimizar costos y promover una producción responsable.



EL ENFOQUE DE RESPUESTA INMEDIATA AL CONSUMO

- ✓ Informes y paneles de control de seguimiento: electricidad, vapor, gas, agua
- ✓ Desarrollo de alertas por sobreconsumo para la implementación de medidas correctivas
- ✓ Comparativa de consumo entre equipos de producción
- ✓ Evaluación de equipos y producción según criterios de consumo
- ✓ Adaptabilidad en la monitorización de la evolución de parámetros críticos y específicos

arriba a **9 %** reducción de la intensidad energética en la producción

arriba a **22 %** ahorro energético a nivel mundial

arriba a **50 %** menor emisión de CO₂eq

asegurando menos de **1,5 °C** cambio climático

MENOR CONSUMO, MAYOR PRODUCCIÓN

- ✓ Monitoree su consumo de energía en tiempo real para obtener una visibilidad integral
- ✓ Compare el uso entre equipos, líneas o períodos de tiempo para identificar anomalías
- ✓ Reconozca desviaciones y consumo excesivo antes de que se conviertan en costos significativos
- ✓ Identificar procesos de producción con uso intensivo de energía e implementar acciones correctivas específicas
- ✓ Coloque la energía en el centro de sus esfuerzos de mejora para lograr una producción sostenible y responsable

