

 **boccard kates**
Alliance for success

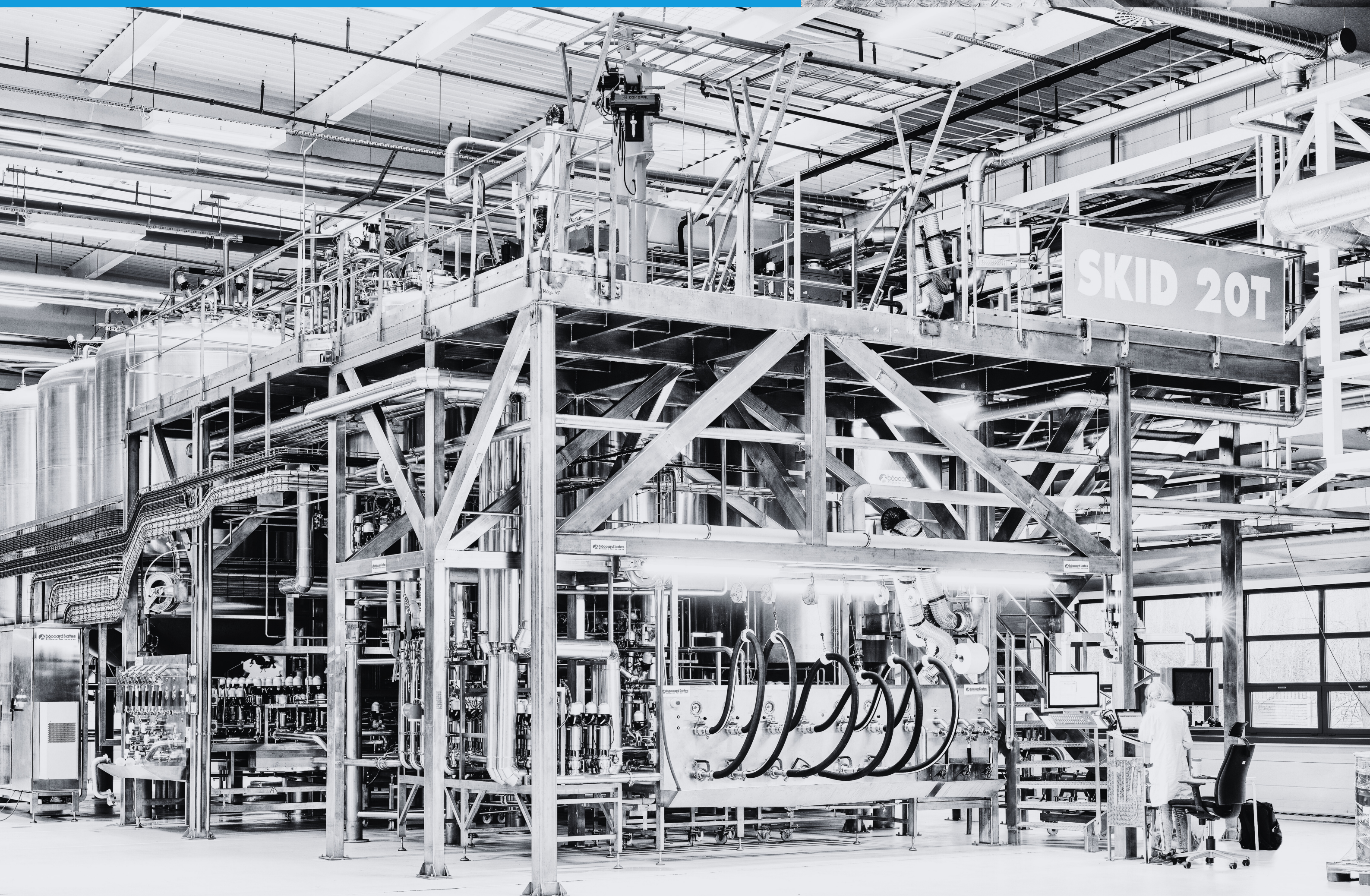
SŁOWNIK POJĘĆ

Czym się zajmujemy?

Oferta obejmuje projekty instalacji technologicznych i procesowych, modułowych instalacji (skidów) oraz szeroką gamę urządzeń procesowych, takich jak bioreaktory, mieszalniki, zbiorniki procesowe i magazynowe, homogenizatory oraz kompleksowe rozwiązania automatyczne.

Urządzenia i instalacje znajdują zastosowanie w przemyśle spożywczym, kosmetycznym, biotechnologicznym, farmaceutycznym, chemicznym, ciężkim.

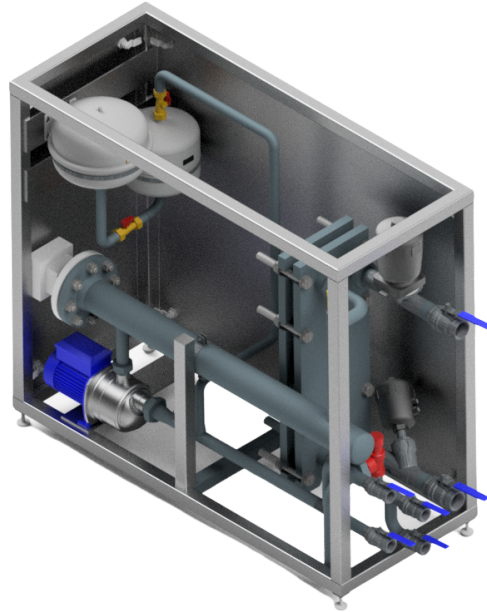
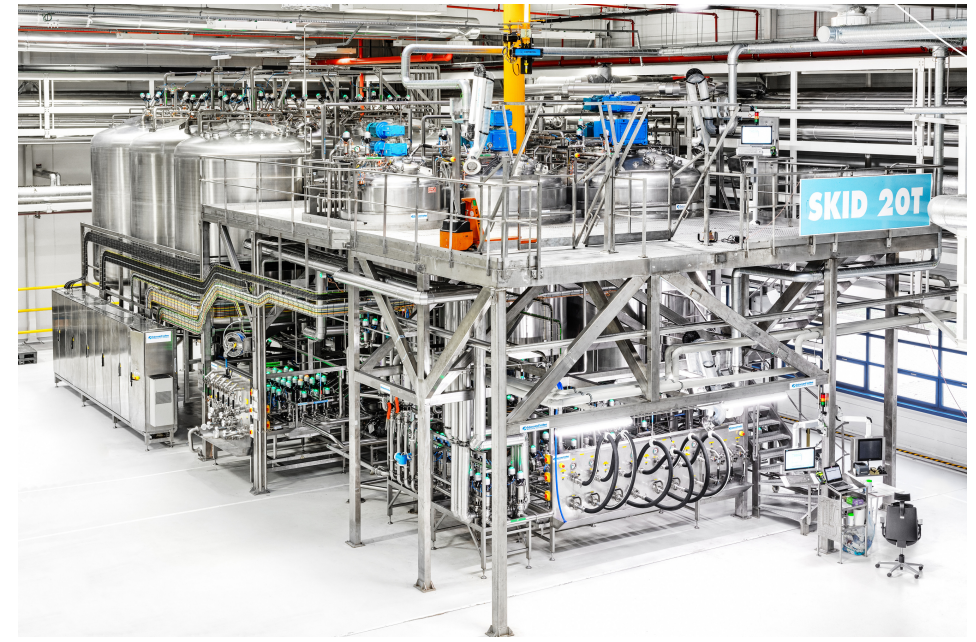
Codziennosc w Bocard Kates to praca przy różnorodnych projektach, zarówno przy mniejszych jak i tych bardzo dużych, od farmacji po przemysł ciężki.





▶ SKID

Skid to zespół urządzeń zabudowanych w pewnym funkcjonalnym ciągu technologicznym w zwartej kubaturze (wszystkie urządzenia są zamontowane na wspólnej ramie).



▶ TCU (Temperature Control Unit)

TCU to stacjonarny moduł grzewczo-chłodzący, który umożliwia kontrolę temperatury wody obiegowej płaszcza zbiornika.

▶ PREFABRYKACJA

Prefabrykacja to wytwarzanie wielowymiarowych elementów przemysłowych poza miejscem budowy, w naszym przypadku w warsztacie w Olsztynie.



▶ STACJA MYCIA CIP

Stacje mycia CIP (Clean In Place) są urządzeniami lub zespołami urządzeń, w skład których wchodzi zbiorniki oraz niezbędny osprzęt technologiczny. Przeznaczone są do mycia i dezynfekcji chemicznej instalacji oraz wyposażenia technologicznego urządzeń i instalacji w obiegu zamkniętym, nie wymagając demontażu.



▶ STACJA MYCIA COP

Stacje mycia COP (Clean out of Place) przeznaczone są do mycia mobilnych zbiorników, binów, demontowanych komponentów urządzeń procesowych oraz innego sprzętu pomocniczego w zakładach produkcyjnych.

▶ HOMOGENIZATOR

Homogenizator to urządzenie, które służy do wytworzenia jednorodnej mieszaniny, która nie ulega zmieszaniu w sposób naturalny.



▶ BIOREAKTOR

Bioreaktor to urządzenie, w którym można kontrolować i monitorować warunki środowiskowe w celu wzrostu, hodowli lub produkcji mikroorganizmów, komórek roślinnych lub zwierzęcych, lub innych organizmów biologicznych w kontrolowanych warunkach laboratoryjnych lub przemysłowych.

▶ REAKTOR

Reaktor to urządzenie służące do przeprowadzania kontrolowanych reakcji chemicznych w kontrolowanym środowisku.

▶ RODZAJE MIESZADEŁ

WOLNOOBROTOWE

- » łopatkowe
- » inter MIG
- » ramowe
- » ramowe ze skrobakami
- » kotwicowe
- » kotwicowe ze skrobakami
- » wstępowe

SZYBKOOBROTOWE

- » śmigłowe
- » turbinowe
- » tarczowe
- » High Shear Mixer
- » homogenizujące
- » kubekowe

Mieszadła wolnoobrotowe przeznaczone są do mieszania substancji łatwo mieszających się lub tam, gdzie ważne jest zachowanie struktury wsadu (np. jogurt z cząstkami owoców). Mają także zastosowanie w zbiornikach magazynowych/buforowych gdzie odpowiadają za utrzymanie jednorodności wytworzonego produktu.

W mieszadła szybkoobrotowe wyposażone są mieszalniki procesowe, w których proces mieszania jest głównym procesem. Mieszadła te mają zastosowanie w mieszaniu trudnych surowców lub produktów, ich roztwarzaniu, emulsyfikacji i tworzeniu zawiesin.



▶ WALIDACJA

Działanie mające na celu potwierdzenie w sposób udokumentowany i zgodny z założeniami, że procedury, procesy, urządzenia, materiały, czynności i systemy rzeczywiście prowadzą do zaplanowanych wyników.



▶ INAKTYWACJA

To utrata aktywności lub określonych właściwości w odniesieniu do fermentów, antybiotyków, enzymów.

▶ PASYWACJA

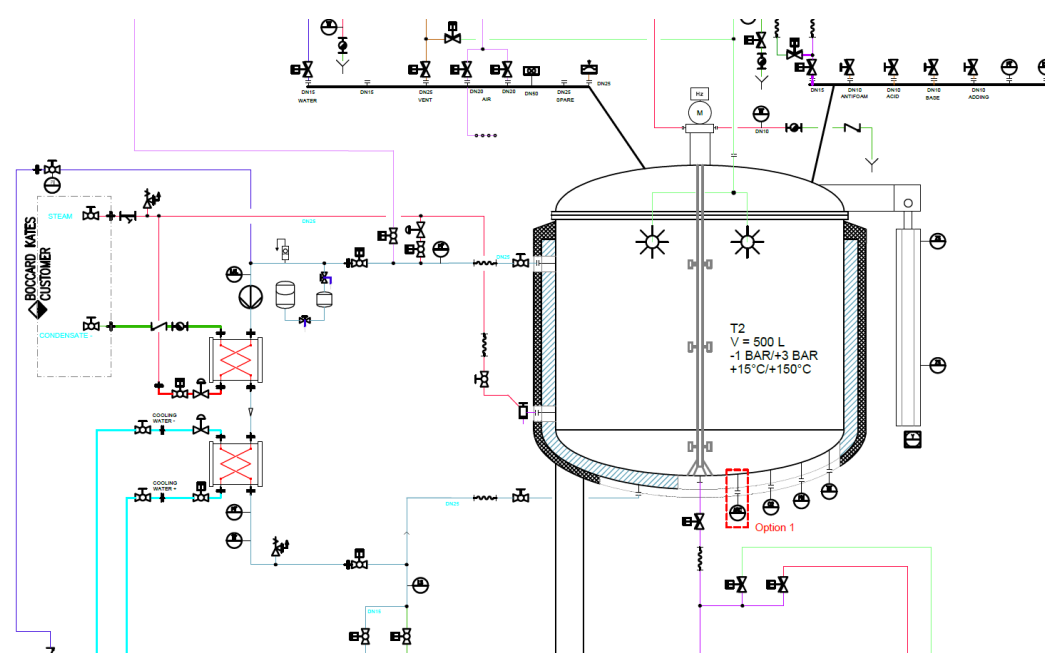
To ograniczenie aktywności danej substancji chemicznej (np. warstwy metalu) przez utworzenie na jej powierzchni warstwy, która nie wchodzi w reakcje z otoczeniem.

▶ AKPiA

Aparatura Kontrolno-Pomiarowa i Automatyka czyli elementy i urządzenia umożliwiające pomiar i kontrolę różnych parametrów instalacji oraz transportowanego medium, jak również urządzenia pozwalające na automatyczne sterowanie tymi parametrami.

▶ P&ID

Schemat Orurowania i Oprzyrządowania to schematyczne przedstawienie systemu procesowego, który pokazuje detale dotyczące rurociągów, urządzeń i przyrządów pomiarowych. Zapewnia wizualny przegląd sposobu działania procesu oraz jak różne komponenty są ze sobą połączone.



▶ ATEX

Dyrektywa Unii Europejskiej, która definiuje wymagania zasadnicze, jakie musi spełniać produkt przeznaczony do stosowania w strefach zagrożonych wybuchem.



▶ PFD

Process Flow Diagram - diagram przepływu strumieni procesowych.

▶ PED

Dyrektywa dotycząca urządzeń ciśnieniowych, która ma zastosowanie do projektowania, wytwarzania oraz oceny zgodności urządzeń i zespołów ciśnieniowych o najwyższym dopuszczalnym ciśnieniu przekraczającym 0,5 bara, w tym zbiorników (większych od 50 barolitrow), rurociągów, osprzętu zabezpieczającego i osprzętu ciśnieniowego.

▶ SIP

Sterilization-In-Place, metoda sterylizacji wewnętrznych powierzchni systemów zamkniętych bez konieczności demontażu.

▶ WFI

To woda do iniekcji, która zapewnia bezpieczeństwo i stałą jakość wszędzie tam, gdzie potrzebna jest woda o najwyższej czystości.

▶ PW

Woda oczyszczona, która jest przede wszystkim stosowana jako materiał podstawowy do uzyskania dalszych stopni wody farmaceutycznej i do produkcji czystej pary.

▶ BOM

Bill of material to zestawienie materiałowe, które są potrzebne do wyprodukowania konkretnego produktu.

▶ BOQ

Bill of quantities to zestawienie materiałowe i zestawienie niezbędnych prac, które muszą być wykonane w ramach projektu.

▶ URS

User Requirements Specification (URS) czyli Specyfikacja Wymagań Użytkownika zawierająca wymagania klienta dotyczące projektu.





▶ SIWZ

Specyfikacja Istotnych Warunków Zamówienia zawiera przede wszystkim: warunki jakie powinien spełnić wykonawca, wykaz elementów jakie powinny znaleźć się w ofercie oraz podstawowe dane dotyczące zamówienia.

▶ RFI

Request for information (RFI) to formalny proces zbierania informacji od potencjalnych dostawców towaru lub usługi. W ten sposób organizacja może zorientować się w możliwościach oferowanych przez poszczególnych dostawców, porównać różnych dostawców i zebrać informacje o rynku.

▶ RFQ

Request for quotation (RFQ) to proces, podczas którego przedsiębiorstwo prosi potencjalnych dostawców lub usługodawców o przedstawienie ofert cenowych.

▶ STACJA UNO

Stacja UNO to stacja do napełniania lub opróżniania zbiorników transportowych ograniczona z jednej strony zaworem odcinającym (np. zawór kulowy ręczny, zawór z napędem, z krańcówką, przepustnica – wszelkiego typu zawory, które otwierają lub zamykają przepływ), a z drugiej elementem łączącym z napełnianym lub opróżnianym zbiornikiem transportowym.

▶ SAT

Site Acceptance Test to test przeprowadzany po dostawie systemu do klienta. W jego zakresie jest sprawdzenie funkcjonowania zgodnie z założeniami.

▶ FAT

Factory Acceptance Test to zespół testów, który odbywa się u wykonawcy i ma na celu sprawdzenie zgodności zbudowanego systemu z zamówieniem i wcześniej zaakceptowanym projektem. Dodatkowo może być badana funkcjonalność na podstawie konwencjonalnego testu lub symulacji.



BOCCARD KATES
ul. Posag 7 Panien 1
02-495 Warszawa
biuro@boccardkates.pl
Tel. : +48 22 380 01 30
www.boccardkates.pl

Odwiedź nas na
LinkedIn

