

# MIXTURALL

SOLUTION POLYVALENTE  
POUR LE MÉLANGE  
ET L'INCORPORATION  
D'INGRÉDIENTS

**Process Solutions**

CHAQUE MÉLANGE  
**EST SPECIFIQUE**

C'est pourquoi nous avons créé **MIXTURALL**, la solution polyvalente pour le mélange et l'incorporation d'ingrédients.

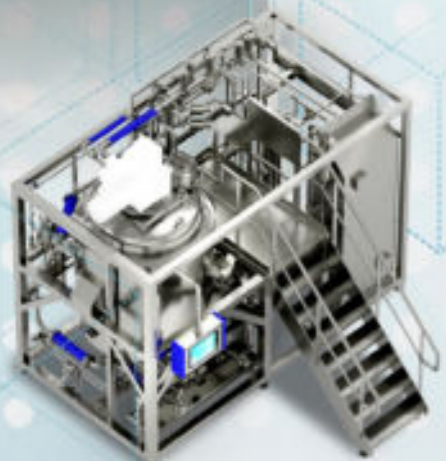


**MIXTURALL**

propose une large combinaison d'agitations pour optimiser la qualité de votre produit et votre efficacité opérationnelle

**INBATCH**  
(mélanges complexes)  
multiples recettes et produits à forte viscosité

**INLINE**  
(production en continu)  
dispersion de poudre rapide sous vide



LES **+**  
**MIXTURALL**



**LARGE COMBINAISON D'AGITATIONS**  
POUR TOUS TYPES DE MÉLANGES



**MÉLANGE PERFORMANT EN UN TEMPS RÉDUIT**



**INBATCH ET INLINE**



**SAVOIR-FAIRE ET SERVICE BOCCARD**



**LARGE GAMME DE VOLUMES STANDARDS**  
OU SUR DESIGN SPÉCIFIQUE



**LOCATION PILOTE DE 400 L POUR VOS TESTS**



**FOURNITURE D'UN PILOTE DE 75 L POUR VOS ESSAIS**  
ET MISE AU POINT DE L'INDUSTRIALISATION DE VOS MÉLANGES

PRINCIPALES CARACTÉRISTIQUES  
**MIXTURALL**

Cuve agitée avec vitesses **MODULAIRES**  
**CHAUFFAGE REFROIDISSEMENT**  
**RECIRCULATION**  
**INCORPORATION** sous vide

Efficacité thermique et qualité produit

Réduction de l'air incorporé et de la mousse

**NEP INTEGRÉE** ou **CENTRALISÉE**

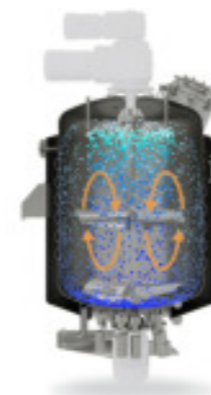
Émulsions à froid ou à chaud

Réduction des temps de mélange

Mise en œuvre simplifiée



**TYPES D'AGITATION**



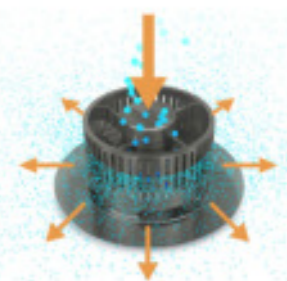
**HÉLICE TRIPALE**

Mélange axial à cisaillement faible pour une homogénéisation rapide du produit dans tout le volume de la cuve



**ANCRE RACLANTE**

Mélange radial pour les fluides visqueux et les opérations thermiques pour une grande qualité produit et une meilleure efficacité thermique



**ROTOR/STATOR**

Mélangeur haute vitesse et haut cisaillement pour un lissage du produit et la formation d'émulsions à chaud ou à froid en un temps réduit

FLEXIBILITÉ, EFFICACITÉ, FIABILITÉ :

# MIXTURALL

LA SOLUTION POLYVALENTE ET PERFORMANTE  
POUR TOUS VOS MÉLANGES.

BOCCARD ACCOMPAGNE AUSSI SES CLIENTS  
SUR DES PRESTATIONS DE SERVICES COMPLÉMENTAIRES :



**POUR EN SAVOIR PLUS, CONTACTEZ-NOUS**



## **BOCCARD PROCESS SOLUTIONS**

[process-solutions@boccard.com](mailto:process-solutions@boccard.com)

+ 33 2 99 06 34 70

[www.boccard.com](http://www.boccard.com)

SAD BOCCARD à Villeurbanne au capital de 13 517 665€

Imprimé par nos soins - Réalisé par Graphisweet - Juillet 2019 - Ne pas jeter sur la voie publique.