



Une gamme  
complète de  
cuves mobiles de  
50 à 500 litres

**MOBILIS** 

## La gamme cuve mobile pour l'industrie cosmétique

### APPLICATIONS

- Parfums
- Eaux florales
- Huiles essentielles
- Vernis
- Produits cosmétiques inflammables

### AVANTAGES

- Simplicité de conception
- **Economique**
- Conformité ATEX Zone 2
- **Flexibilité**
- Rapidité d'installation et de mise en service
- Productivité optimale

Boccard  
s'engage



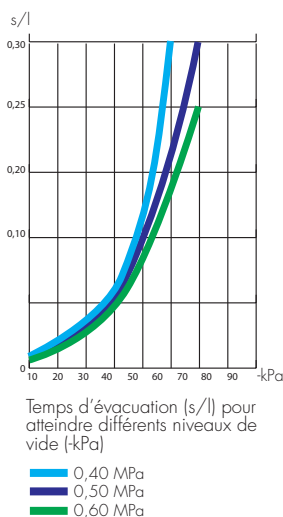
Toujours à la recherche de solutions **performantes** et **innovantes**, BOCCARD a développé une gamme de cuves mobiles variant de **50 à 500 litres utiles**, économiques et faciles à utiliser. Conçues pour respecter rigoureusement les directives de sécurité ATEX, les cuves **MOBILIS**® sont équipées des fonctions basiques et ont un design simplifié pour permettre une **économie d'investissement** considérable.

## FONCTIONNALITÉS

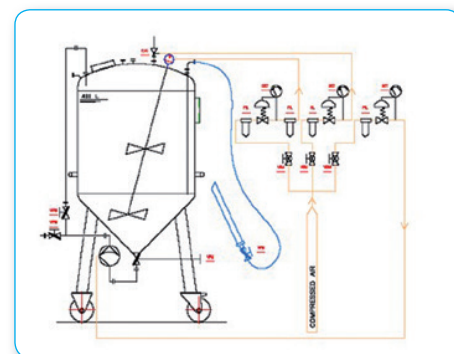
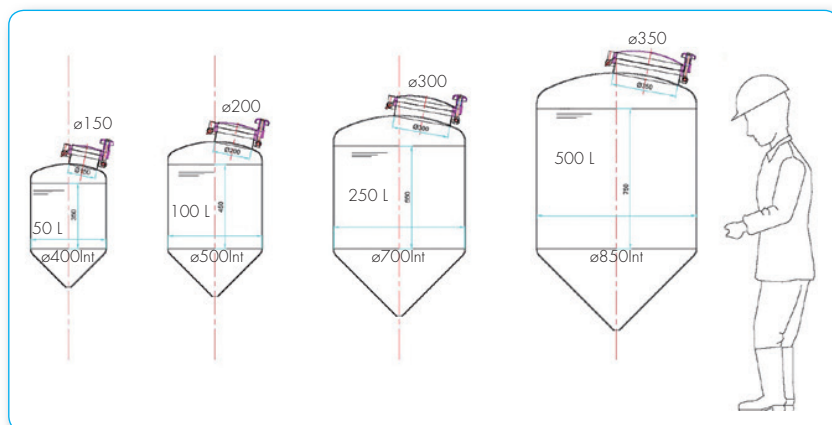
- Transfert de matière du point de production au point de conditionnement grâce à la mobilité de la cuve équipée d'une canne d'aspiration
- Introduction de la matière première sous vide
- Agitation pendulaire tripale à 2 hélices
- Recirculation et vidange de la cuve

## PERFORMANCES

CUVE		Introduction matières premières	Agitation	Pompe de recirculation et vidange
		temps de mise sous vide*	kW-tour/minute	Débit m³/h
MOBILIS 50	50 L	53 secondes	0,18 - 430	2,5 sous 6 bars
MOBILIS 100	100 L	100 secondes	0,25 - 360	2,5 sous 6 bars
MOBILIS 250	250 L	123 secondes	0,37 - 310	2,5 sous 6 bars
MOBILIS 500	500 L	119 secondes	0,55 - 245	2,5 sous 6 bars



\* temps indicatifs de mise sous vide pour atteindre - 70 kPa, vide maxi - 75 kPa



## CARACTERISTIQUES TECHNIQUES

- Cuve à fond conique Inox 316 L
- Finition Ra 0,8 µm intérieur
- Pression de service : -1/+0,49 bar
- Châssis tubulaire en inox avec 4 roues antistatiques
- Contrôle des régulations par manodétendeurs
- Réglage manuel
- Pompe pneumatique ATEX
- Système d'aspiration
- Pince de mise à la masse

## ACCESSOIRES EN OPTION

Boules de lavage  
Hublot

